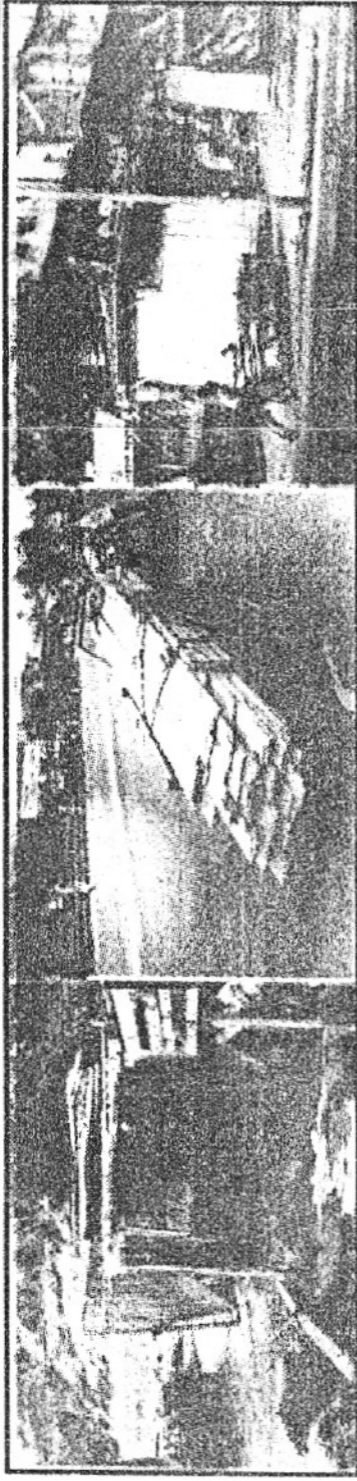


অসমৰ
বন বিভাগৰ
দূৰ্নীতিগ্ৰস্ত
বিষয়া,
মহানগৰ
পুলিচে একো
নেদেখে



মেফালয় বন স্তালাচী চকীৰ কাষতে অবেধ কাঠৰ ভাঙৰ, দ্বিতীয় ছবিত কি এছ বোডেৰে আগবাঢ়িছে কাঠেৰে পূৰ্ণ ঠেলা, তৃতীয় ছবিত সেই কাঠ-ভৰ্তি এখন ঠেলা জু-বোড তিনিআলিৰ এক চিম্বাৰ ডিপোত প্ৰবেশ কৰিছে

তল পৰাতে গুৱাহাটী সোমোৱা শ শ ঠেলা কাঠ বৈধনে?

বিশেষ প্ৰতিনিধি, গুৱাহাটী, ১৭ মে':
আপুনি যদি গুৱাহাটী মহানগৰৰ বাসিন্দা, আক যদি
আপুনি দিছপুৰ, খানাপাৰা, জু বোড, বা বেলতলা - এই
কেইটা অঞ্চলৰ কোনোবা এটাত থাকে আৰু প্ৰাঃভ্ৰমণৰ

অভ্যাস আছে, তেন্তে নিতৌ দোকমোকালিতে খানাপাৰাৰ
দিশৰ পৰা উজনে উজনে ঠেলাত কাঠৰ তঞ্জা, বাটাম
আদি বোজাই কৰি মহানগৰৰ বিভিন্ন দিশে গতি কৰা
প্ৰত্যেক কৰিছে। কৌতুহল নহয়নে - সদায়

এনেকৈ প্ৰতিদিনে শ শ ঘনকুট কাঠ ঠেলাত পুলি কৰ
পৰা আনে? ক'লে বা যায়?

শুনিলে আচৰিত হ'ব যে যিটো সময়ত দেশত বনভূমি
+ বাকী অংশ : পৃষ্ঠাত

প্রথম পৃষ্ঠাৰ পিছৰ অংশ

ঢোল পূৰাতে গুৱাহাটী সোমোৱা

সুবন্ধাৰ নীতি-নিয়ম কঠোৰ আৰু দৃঢ়তম কৰি তোলা হৈছে, ছুপ্ৰিম ক'ৰ্টে ও আনকি গৃহ-গহনি কটাটে: চূড়ান্তভাৱে নিষিদ্ধ কৰি থৈছে - তেনে এটা সময়তে অসমৰ চুবুৰীয়া ৰাজ্য মেঘালয়ৰ পাহাৰৰ পৰা এনে হেজাৰ হেজাৰ ঘনফুট কাঠ কাটি আনি অসমৰ বজাৰত মুকলিকৈ বেছি ফুৰিছে। আটাইতকৈ ডাঙৰ কথা যে খানাপাৰাৰ গাতে লাগি থকা মেঘালয় সীমান্তৰ মেঘালয় বন বিভাগৰ তালচী চকীৰ সম্পূৰ্ণ জ্ঞাতসাবেই চলি আছে এই ধ্বংসযজ্ঞ। 'আজিৰ অসম'ৰ ফটো সাংবাদিক উৎপল শৰ্মাই মেঘালয়ৰ সীমান্তৰ পৰা অতি কৌশলেৰে এই সমস্ত 'চোৰাং' কাৰবাৰৰ প্ৰক্ৰিয়াটো অনুসৰণ কৰি কেমেৰাত আবদ্ধ কৰিবলৈ সমৰ্থ হয়। তাৎপৰ্যপূৰ্ণভাৱে মেঘালয়ৰ এই বন তালচী চকীৰ একেবাৰে গাতে লাগি থকা এটুকুৰা বৃহৎ আৰু গুখ দেৱালেৰে আবৰা স্থানত মাজনিশা মেঘালয়ৰ পৰা ট্ৰাক বা অন্যান্য বাহনেৰে এনে কাঠ আনি জমা কৰা হয়। পিছদিনা কাহিলী পুৱা গুৱাহাটী মহানগৰৰ শ'শ ঠেলাই, সেইবোৰ বোজাই কৰি খানাপাৰাগুহিত অসম চৰকাৰৰ বন তালচী চকী, মহানগৰ পুলিচৰ মুখৰ আগেদিয়োই বিনা বাধাই গুৱাহাটীৰ বিভিন্ন এলেকাৰ টিম্বাৰ মাৰ্চেন্টৰ ডিপো সমূহলৈ কঢ়িয়াই নিয়ে। অসম চৰকাৰৰ বন বিভাগৰ দুৰ্নীতিখোৰ ডি এফ অ' বা ৰেঞ্জাৰৰ ঢুকত সেইবোৰ 'কিবা কাৰণত' নপৰে। মহানগৰ পুলিচৰ 'দক্ষ আৰু নিকা' এছ পি বা এ এছ পিসকলৰ চকু সেই ঢল পুৱা বোধহয় খোলেই নাথায়। মেঘালয় সীমান্তৰ পৰা খানাপাৰা হৈ গুৱাহাটী-শ্বিলং পথেৰে আমাৰ ৰাজ্যৰ বিয়াগোম বিয়াগোম মন্ত্ৰী-আমোলাসকলে বসবাস কৰা ৰাজধানীৰ কাষেৰেই গণেশগুৰি চাৰিআলি পৰ্যন্ত আহি এই ঠেলাসমূহে দিশ সলায়। কোনোবাখন যায় কাহিলী পাৰাৰ ফালে, কোনোবা আগবাঢ়ে জু বোভেৰে। এটা সময়ত নিৰ্দিষ্ট ডিপোৰে ডিপোৰে জমা হয়গৈ এই চোৰাং কাঠ। বেপাৰ চলে। মহানগৰ পুলিচ, বন বিভাগৰ ডি এফ অ'-বেঞ্জাৰ- বনৰক্ষী সকলোৰে সমুপ্ত।

তৰুণ গগৈৰ প্ৰশাসনৰ পৰা ইয়াতকৈ বেছি অৱশ্যেই আশা কৰাও নাথায়। পিছে, ৰাজ্যৰ বন-নীতি যুগুতাই বনভূমি বক্ষা কৰাৰ সংকল্প লোৱা বন বিভাগে দুৰ্নীতিত টেটুলৈকে ডুব গৈ থকা এই বিষয়াসকলক লৈয়ে অসমৰ বন বক্ষাৰ কথা কি যুক্তিত ভাবিব পাৰিছে সেয়া বাইজৰ বাবে দুৰ্বোধ্য। এনেকৈ অবাধ গতিত চলি আছে চোৰাং কাঠৰ বনৰক্ষাৰ বাবেপাৰ।